

# **FLEXPO**

HYDRAULIC COMPONENTS



## CATALOGO

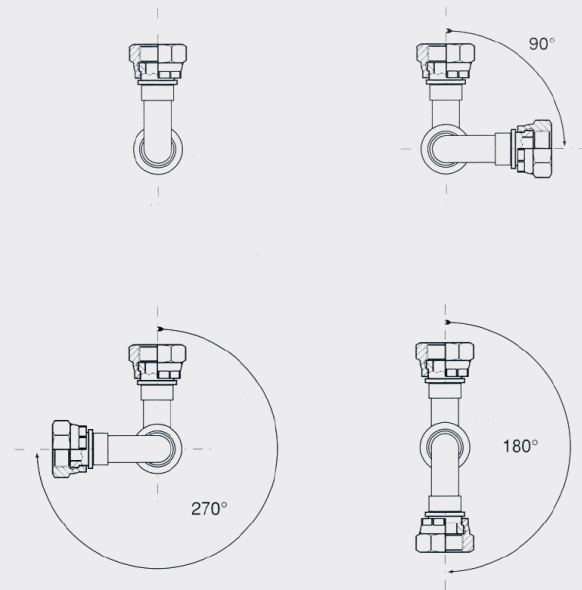
**TUBI RACCORDATI**  
Assembled Hydraulic Tubes

## COME DETERMINARE L'ANGOLO DI ORIENTAMENTO E LA LUNGHEZZA DEL TUBO FLESSIBILE ASSEMBLATO.

Nel caso in cui, nel tubo flessibile, entrambi i raccordi siano curve oppure occhi, e' necessario determinare l'angolo di orientamento richiesto. Per trovare la gradazione necessaria, e' sufficiente, prima di pressare i raccordi, posizionarli come segue: -Mettere verticalmente il raccordo piu' lontano e girare in senso orario il raccordo piu' vicino finche' le verticali dei raccordi non formano un angolo della gradazione richiesta

## HOW TO DEFINE FITTING ORIENTATION ANGLE AND ASSEMBLED HOSE LENGTH.

*In case of assembled hoses with both bended or eyed fittings orientation angle must be defined: place the farrest fitting in vertical position and turn to the right the nearest fitting in order to get the required angle.*

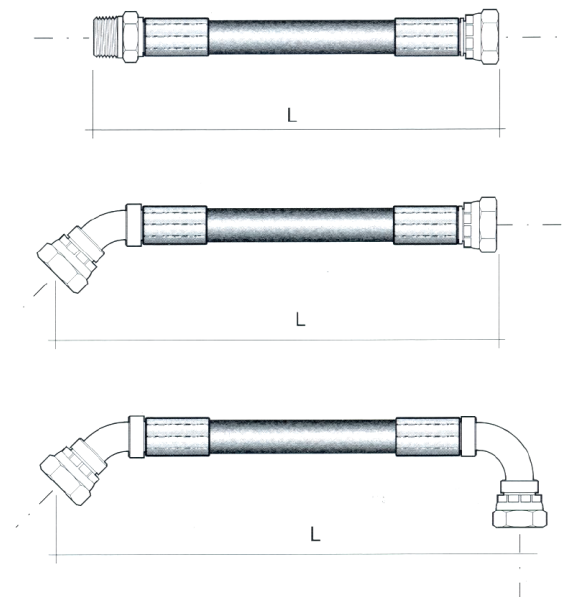


## TOLLERANZE TUBI FLESSIBILI ASSEMBLATI

### ASSEMBLED HOSES TOLLERANCE

(Normativa / According to: DIN 20066)

Lunghezza - Lenght mm		Fino a 1" Up to 1" mm	Oltre 1" Over 1" mm
Da/from	A/to		
< 630	630	+7/-3	+/-3,00
631	1250	+12/-4	+/-4,50
1251	2500	+20/-6	+/-6,00
2501	8000	+3/-1	+3/-1
8000	> 8000	+3/-1	+3/-1

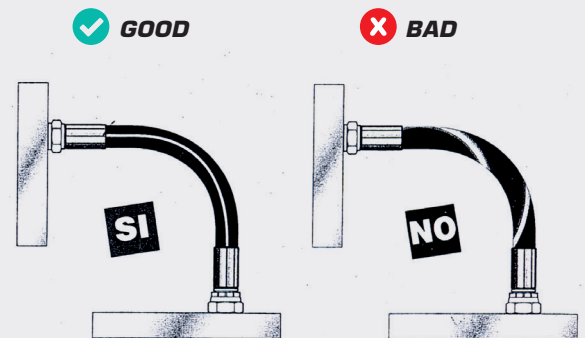


## TORSIONE

Evitare qualsiasi tipo di torsione. E' importante accertarsi che non si verifichino situazioni gravose che possano ridurre la normale durata del tubo flessibile

### TORSION

*Don't torque flexible hose. Be sure there isn't dangerous situation can be decrease time duration of flexible hose.*

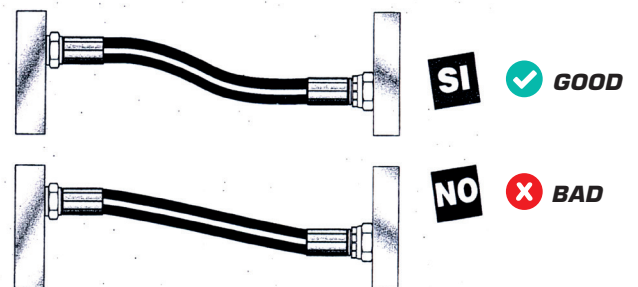


## VARIAZIONE DI LUNGHEZZA

Evitare di montare il flessibile troppo in tensione. Nel tempo e durante i vari movimenti si possono verificare delle variazioni di lunghezza. E' opportuno prevederle, calcolando una lunghezza leggermente superiore a quella richiesta. Si ricorda che le norme DIN e SAE prevedono che il tubo alla pressione di esercizio possa subire un allungamento (max +2%) o un accorciamento (max -4%)

### LENGHT VARIATION

*Don't build the assembled hose in tension. The assembled hose must be little more long as requested to preserve stiffer situation could be stretch the assembled hose. DIN and SAE according preview hose resizing from -4% to +2%.*

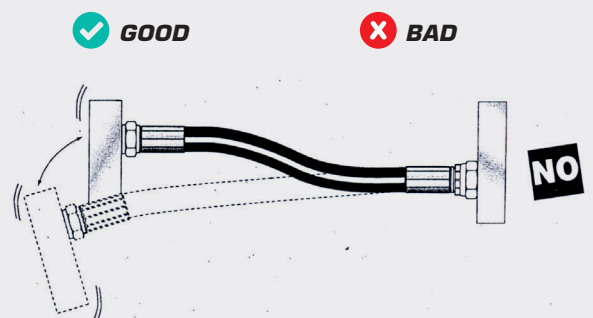


## FLESSIBILE IN MOVIMENTO

Nel caso di flessibili in movimento, fare particolare attenzione ad evitare eventuali torsioni, tensioni o abrasioni dannose per il normale funzionamento.

### FLEXIBLE HOSE IN MOTION

*Be careful to work with flexible hose in motion to prevent dangerous torsion, steef and abrasion.*



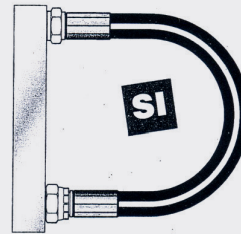
## RAGGIO DI CURVATURA

Controllare che il tubo flessibile una volta installato non abbia un raggio di curvatura minore a quello riportato nella rispettiva scheda tecnica.

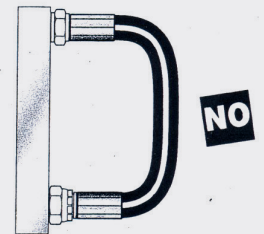
## BENDING RADIUS

Hoses must be assembled considering the minimum bending radius indicated by the technical charts.

✓ GOOD



✗ BAD



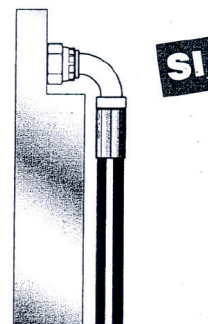
## SCELTA DEI RACCORDI

Nella scelta del tipo di raccordo e' opportuno considerare quale tipologia riduce o elimina le posizioni non corrette che il flessibile potrebbe assumere una volta montato sull'impianto.

## FITTINGS SELECTION

Choose the suitable fittings in order to obtain an optimal position of the hose.

✓ GOOD



✗ BAD

